

Vetulonia anello dei sepolcri

↔ 14,3 km

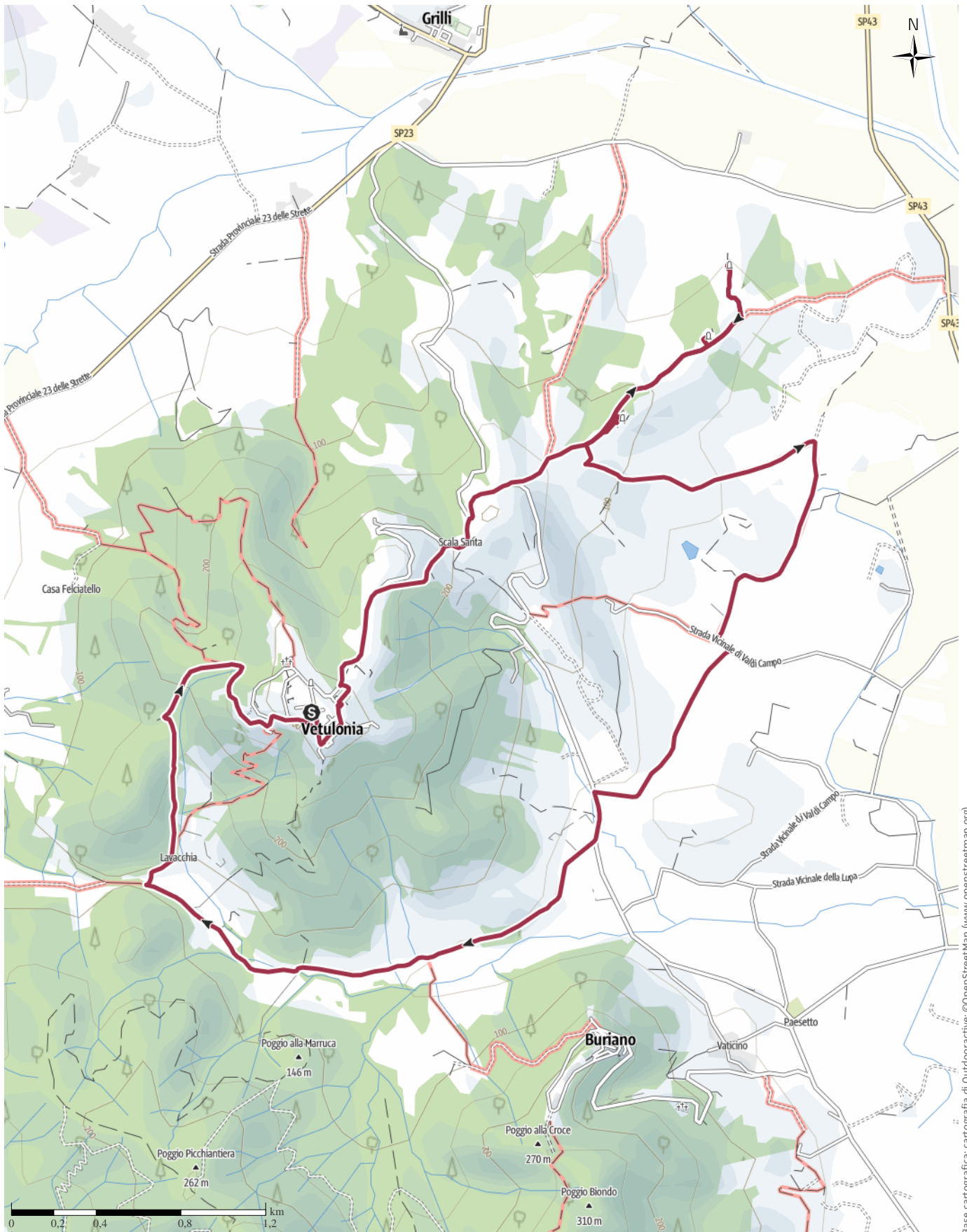
🕒 4:10 h.

⬆️ 409 m

⬆️ 409 m

Difficoltà

-



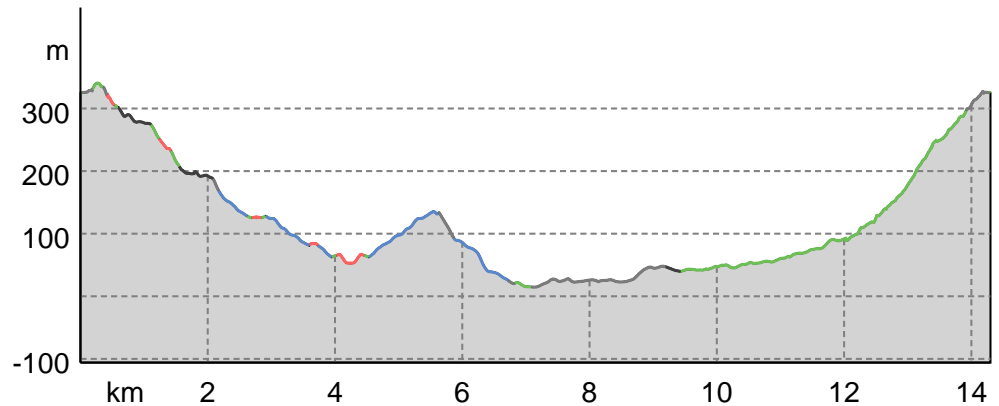
Base cartografica: cartografia di Outdooractive; ©OpenStreetMap (www.openstreetmap.org)

Vetulonia anello dei sepolcri

Tipo di strada

Asfalto	3,1 km
Strada	3,3 km
sterrata	
Sentiero	5,6 km
naturalistico	
Sentiero	1 km
Strada	1,3 km

Profilo altimetrico



Dati del percorso

Escursione

Lunghezza ↔ 14,3 km

Durata ⌚ 4:10 h.

Salita ▲ 409 mt

Discesa ▼ 409 mt



Periodo consigliato

GEN | FEB | MAR

APR | MAG | GIU

LUG | AGO | SET

OTT | NOV | DIC

Recensioni

Autori

Emozione ●●●●●●

Paesaggio ●●●●●●

Community

Altri dati



Camminatori Anonimi
Massa Marittima, Maremma

Ultimo aggiornamento: 05.02.2023

Apri il percorso sul tuo Smartphone



Scannerizza questo codice QR e salva questo percorso per l'uso offline, condividilo con gli amici e altro...

Sito web

<https://out.ac/IFrbWr>